

## Thermische Armaturensicherung Typ TAS

DN25 - DN200

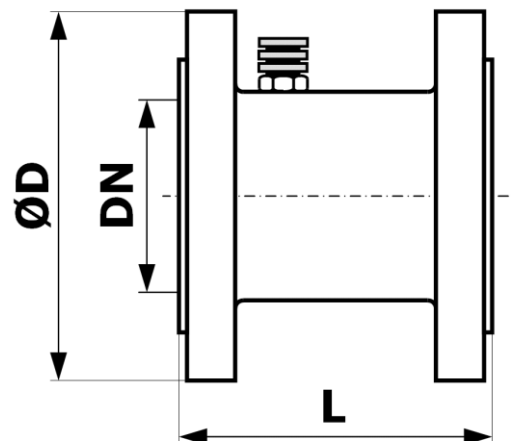
### Technische Daten

<b>Funktion:</b>	Thermisch auslösende Absperrereinrichtung TAS für die Installation vor Gasverbrauchseinrichtungen. Beim Erreichen einer Umgebungstemperatur von ca. +95°C schliesst die TAS automatisch, selbsttätig die Gasleitung.
<b>Normen:</b>	DIN 3586 GAR EU-2016-426 PED Kategorie 3 PED 2014-68-EU
<b>Betriebsdruck:</b>	Max. 5 bar
<b>Anschluss:</b>	Flansche PN10/16
<b>Gehäuse:</b>	Stahl verzinkt
<b>Schliesskörper:</b>	Edelstahl
<b>Medium:</b>	Gase der Gasfamilien 1,2,3
<b>Auslösetemperatur:</b>	+95°C +/- 5K
<b>Auslösezeit:</b>	< 60 Sekunden
<b>Therm. Belastbarkeit:</b>	≤ +650°C
<b>Umgebungstemp.:</b>	-20°C / ≤ +60°C
<b>Einbaulage:</b>	Beliebig
<b>Zulassung:</b>	SVGW-G



### Abmessungen (mm)

Art.-No.	DN	L	D	kg
319 2223 025	25	80	115	2.7
319 2223 032	32	90	140	3.9
319 2223 040	40	90	150	4.9
319 2223 050	50	110	165	6.8
319 2223 065	65	125	185	9.2
319 2223 080	80	125	200	10.5
319 2223 100	100	175	220	16.1
319 2223 125	125	175	250	20.8
319 2223 150	150	200	285	25.6
319 2223 200	200	200	340	33.4



### Hinweis



Es darf kein Farbanstrich auf die TAS aufgebracht werden. Ein Farbanstrich verlängert die Ansprechzeit und ist daher nicht zulässig! Der Installateur muss den Betreiber ausdrücklich darüber informieren.

Ausserdem sind ein- und ausgangsseitig HTB-Dichtungen zu verwenden (siehe Datenblatt: **Flachdichtung HTB**)